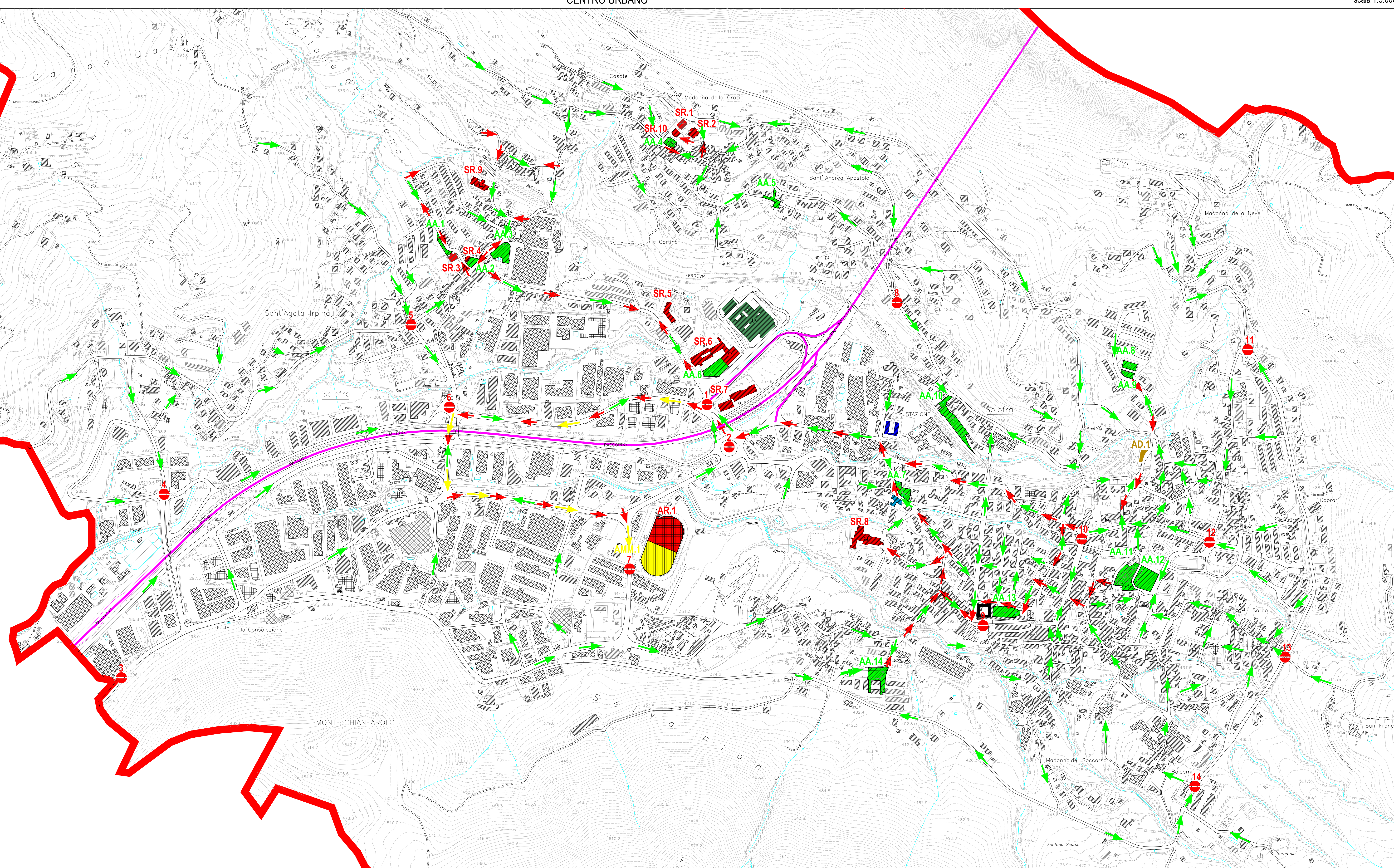
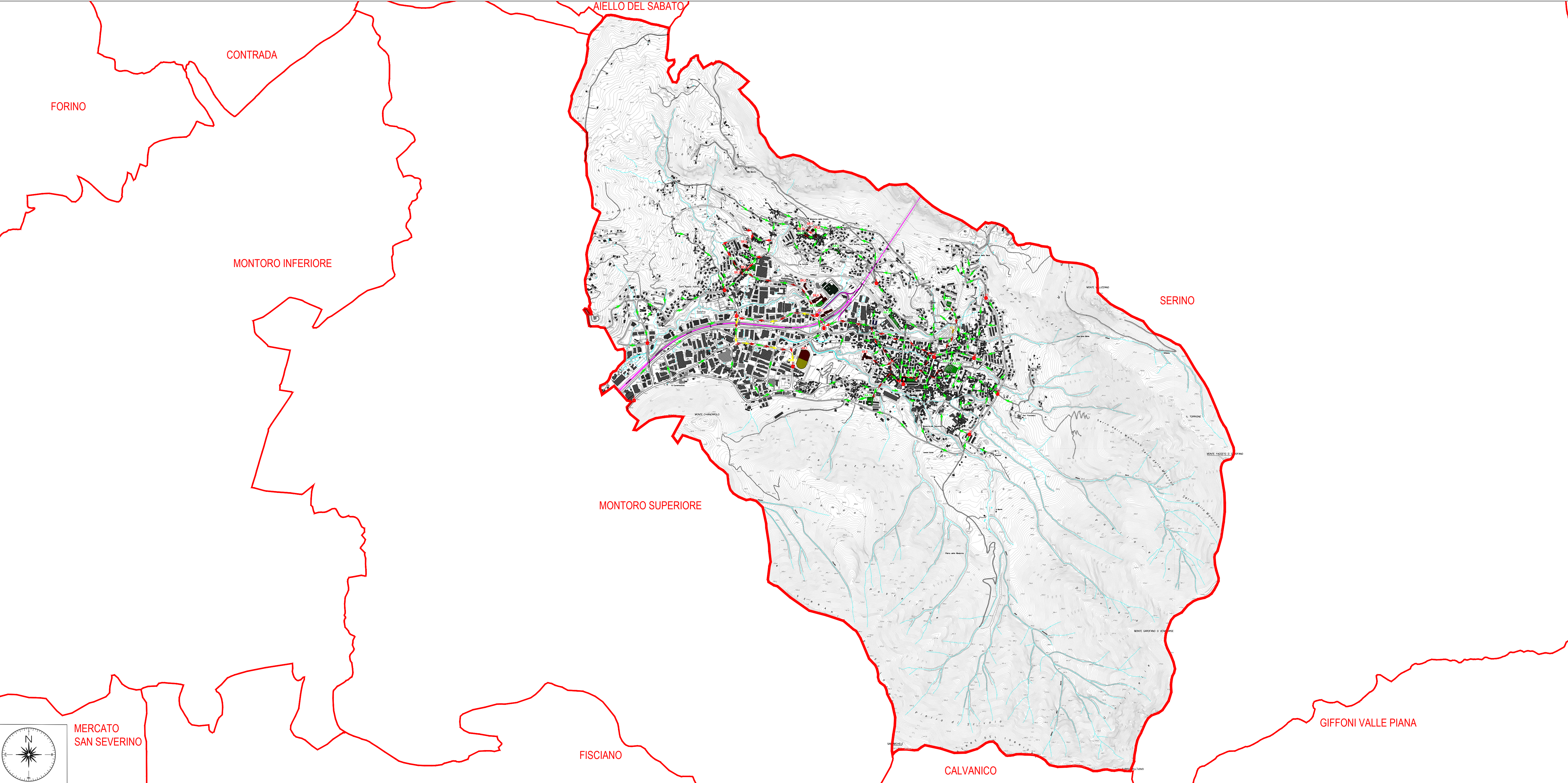


- Confini comunali Solofra
  - Altri confini comunali
  - Edifici rilevati da CTR
  - Edifici rilevati da immagine satellitare
- STRUTTURE STRATEGICHE**
- Municipio / Centro Operativo Comunale / Centro Operativo Misto
  - Carabinieri
  - Guardia di Finanza
  - Ospedale
- AREE DI ATTESA**
- AA.n Aree di attesa
- AREE DI ACCOGLIENZA O DI RICOVERO**
- AR.n Aree per l'allestimento di tendopoli e/o insediamenti abitativi
  - SR.n Strutture esistenti
- AREE DI AMMASSAMENTO SOCCORRITORI E RISORSE**
- AMM.n Aree di ammassamento soccorritori e risorse
- VIE DI FUGA E CANCELLI**
- Rete autostradale
  - Percorso verso le aree di attesa
  - Percorso verso le aree di accoglienza o di ricovero
  - Percorso verso le aree di ammassamento soccorritori e risorse
  - Cancelli
- AREE DI DEPOSITO DETRITI**
- AD.1 Area deposito detriti



INQUADRAMENTO COMUNALE



**Progettazione**  
 Giuseppe Ucci (Capogruppo mandataro)  
 Ing. Ferdinando LUMINOSO & Associati (Componente mandataro)  
 Agronomo Aniello PALOMBA (Componente mandataro)

**L'Assessore alla Protezione Civile**  
 Michele RUSSO

**Il Responsabile del Procedimento**  
 Ing. Ernesto FRANTINO

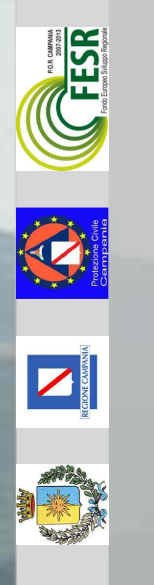
**Il Sindaco**  
 Michele FIGUOLA

**Il Segretario Comunale**  
 Dott. Ariano ESPOSITO

**Adozione**

**Approvazione**

**COMUNE DI SOLOFRA (AV)**  
 Piano di Emergenza Comunale  
 Legge n. 2251/1992 e s.m.i., "Istituzione del Servizio Nazionale della Protezione Civile" e D.G.R. Campania n. 146/2013



**Pianificazione del Modello di Intervento**  
**CARTA DEL MODELLO DI INTERVENTO**

Aprile 2016

